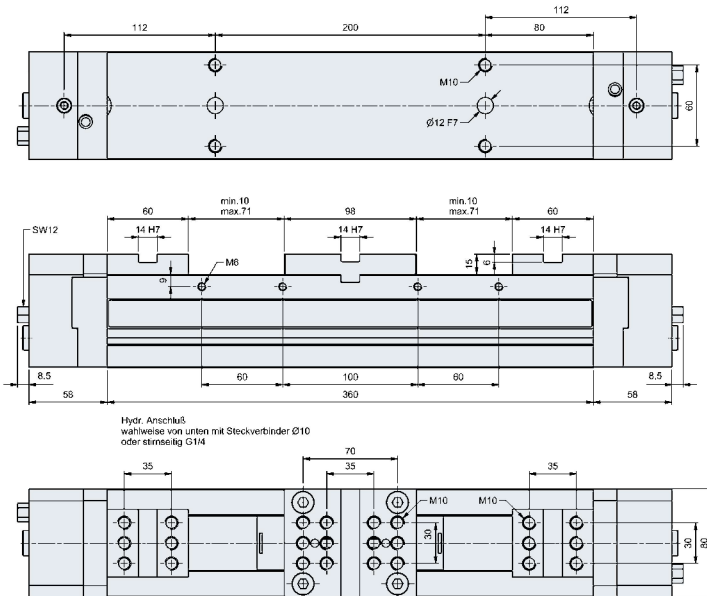
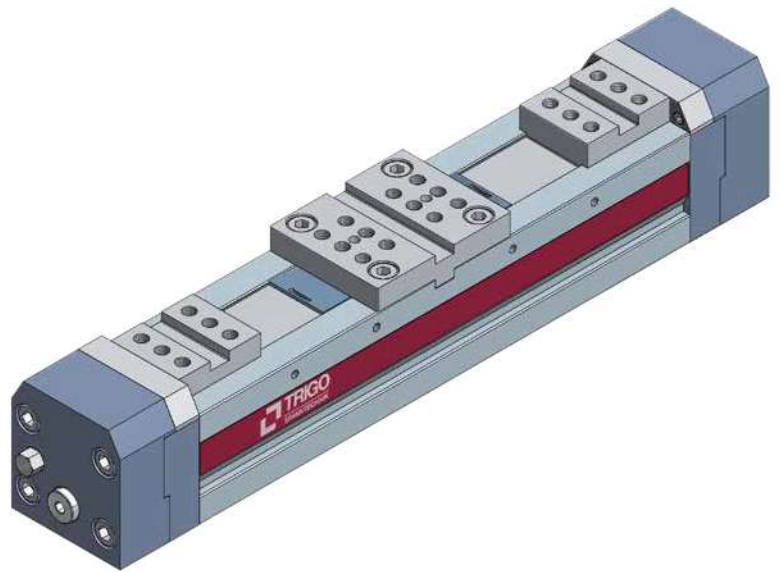
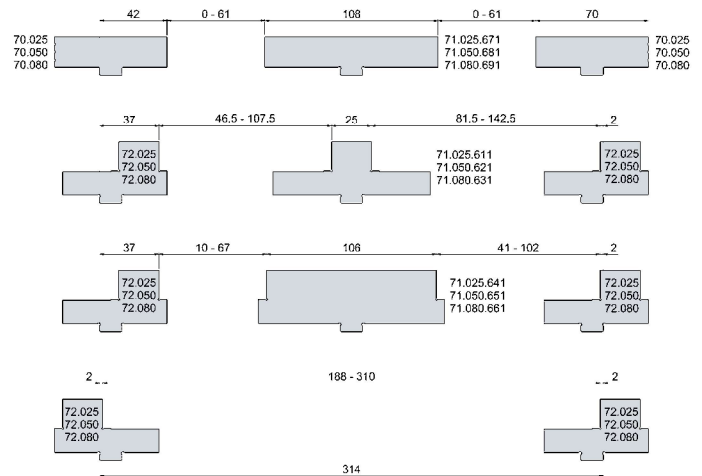


Spannkraft	max. 20.000 N bei 250 bar *
Backenbreiten	25-80 mm (Standard)
Spannweiten	bis 310 mm
Spannhub	4 mm
Gewicht	18 kg (ohne Backen)
Bestell-Nr.	DCS 80-360 H

* einfach wirkend



Spannbereich mit Wende- und Mittenbacke
sowie Stufenwende- und Stufenmittelbacke



Spannbackendetails siehe Rubrik 6
Zubehör siehe Rubrik 7