

TRIGO Superkompaktspannsystem

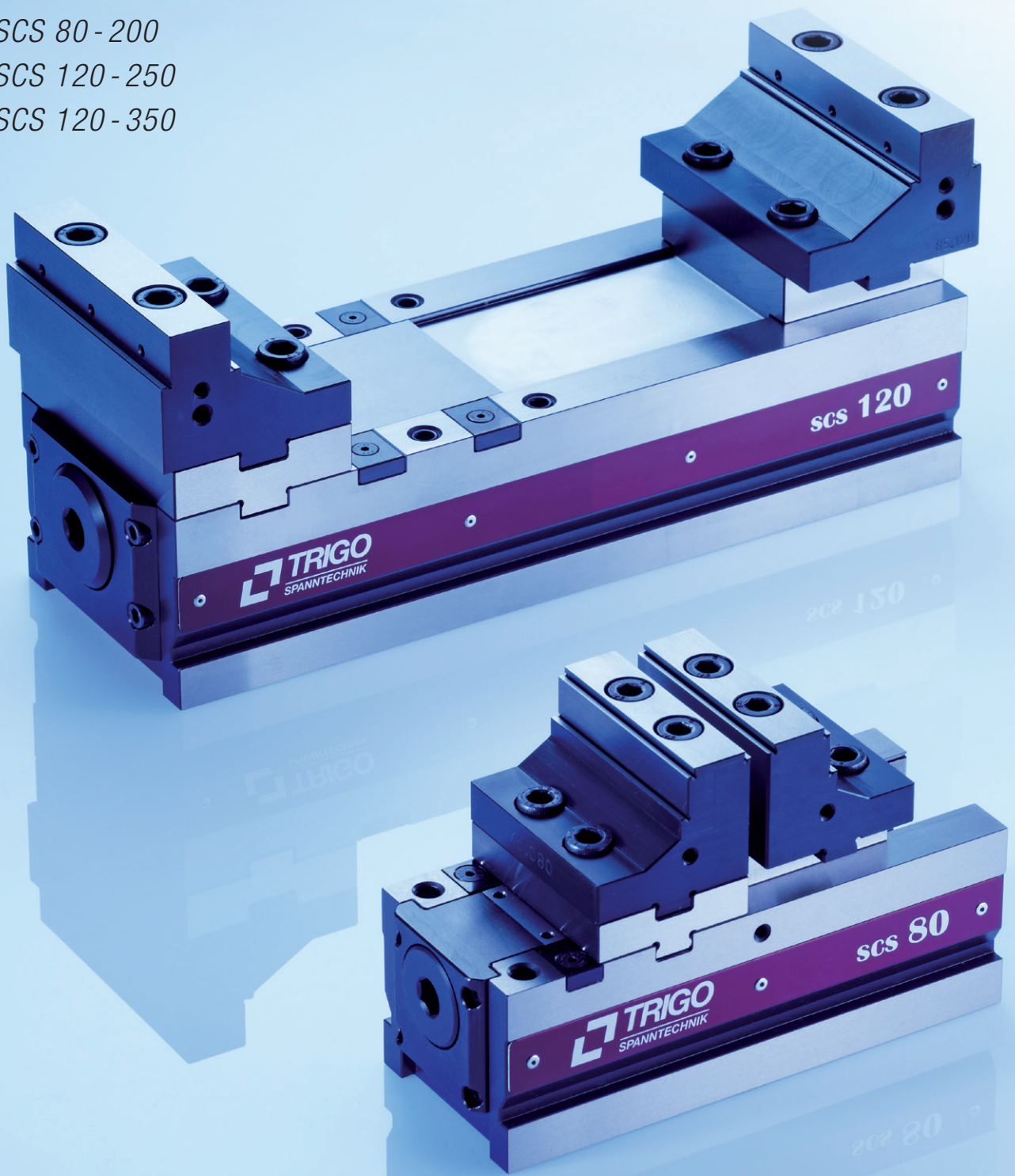
SCS 64 - 125

SCS 80 - 160

SCS 80 - 200

SCS 120 - 250

SCS 120 - 350



Kompaktes Spannsystem – für die 5-Seiten-Bearbeitung

Das Spannsystem für kleinste und große Teile – immer mit der besten Zugänglichkeit von 5 Seiten. Ein optimal ausgelegtes Führungsverhältnis zwischen Grundkörper und beweglicher Backe ermöglicht auch den Einsatz von sehr hohen Spannbacken. Mit dem einstellbaren Drehmomentschlüssel (oder hydraulisch) werden wiederholgenaue und kontrollierbare Spannkraften zwischen 1.000 N und 40.000 N erzielt. Vielseitige Anwendungsmöglichkeiten und kurze Umrüstzeiten schaffen eine unvergleichbare Flexibilität.

- Grundkörper aus legiertem Stahl garantiert hohe Steifigkeit und Formstabilität.
- Allseitig gehärtet und geschliffen – für höchste Ansprüche und Präzision.
- Mit Sonderbacken lassen sich Spannweiten über die Grundkörperlänge hinaus realisieren.
- Kostengünstige Lösungen durch einfach herzustellende Backenpaare.
- Vielseitiges Backenaufsatzsystem – für höchste Flexibilität.

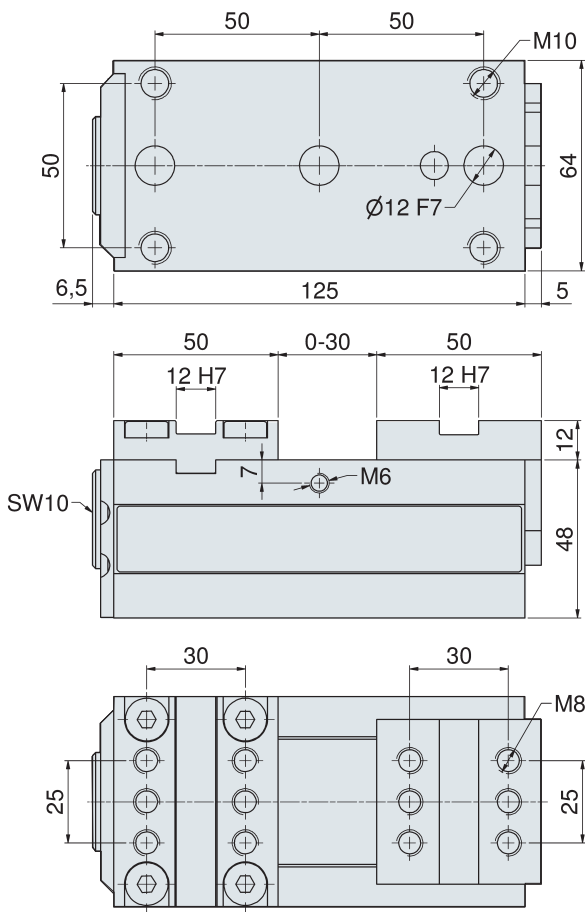
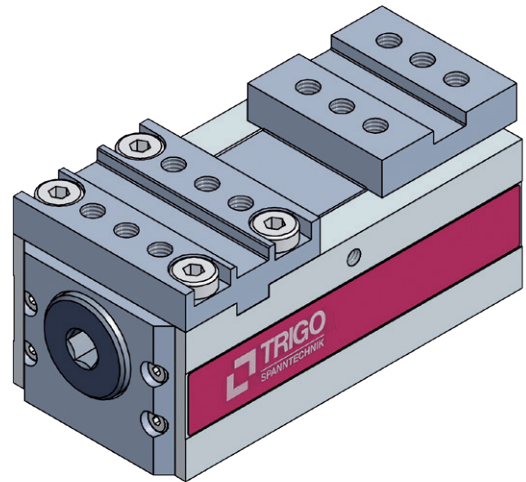
Lieferbare Baugrößen:

SCS 64 - 125 mechanisch
 SCS 80 - 160 mechanisch
 SCS 80 - 200 mechanisch
 SCS 80 - 200 hydraulisch
 SCS 120 - 250 mechanisch
 SCS 120 - 250 hydraulisch
 SCS 120 - 350 mechanisch

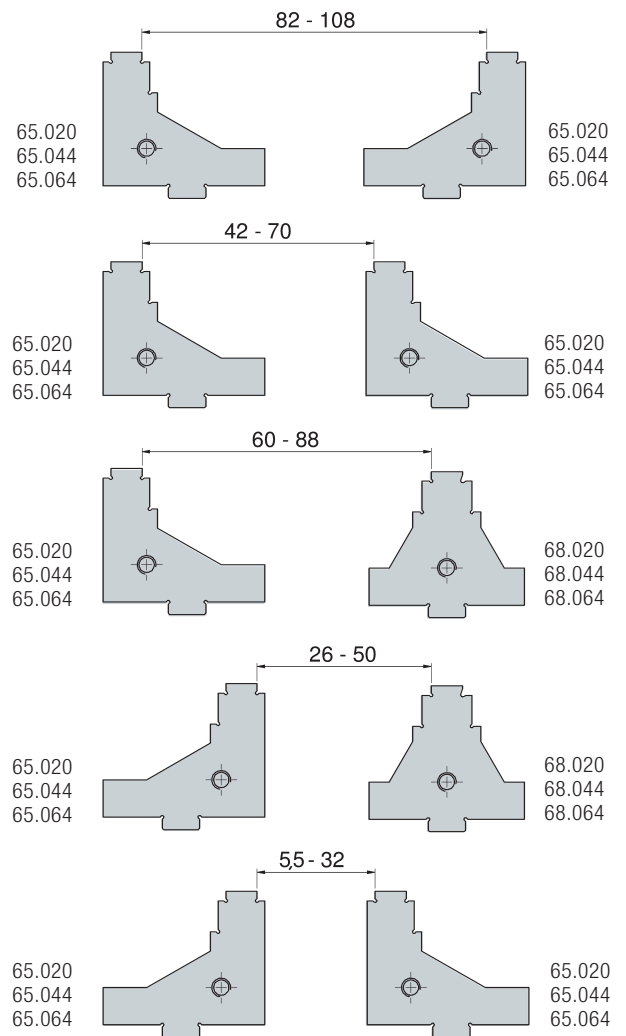
Sonderausführung auf Anfrage



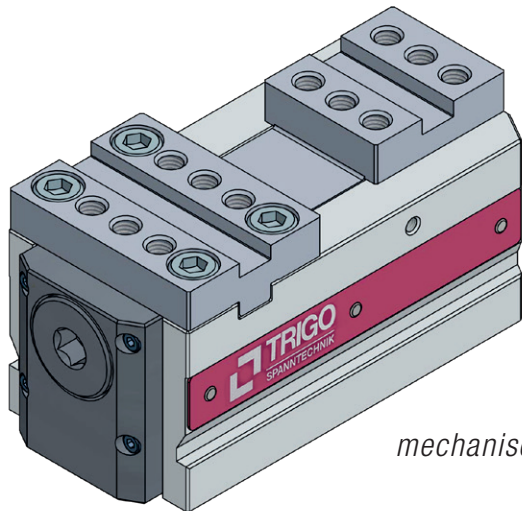
Spannkraft	max. 15.000 N (36 Nm)
Backenbreiten	20 / 44 / 64 mm (Standard)
Spannbereich	5,5 bis 108 mm ca. 130 mm (Sonderbacken)
Gewicht	3,4 kg (ohne Backen)
Bestell-Nr.	SCS 64-125 M



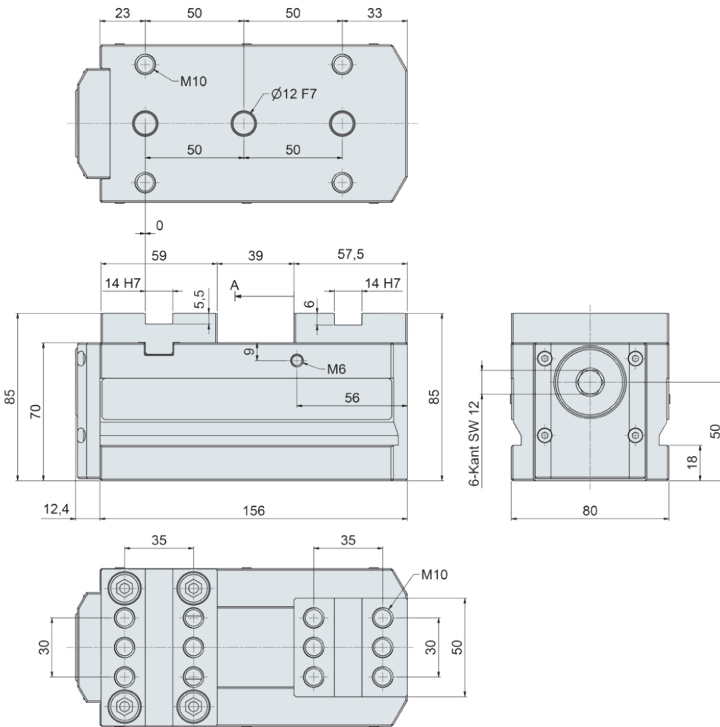
Spannbereich mit Feinstufenbacken



Spannbackendetails siehe Rubrik 6
Zubehör siehe Rubrik 7



mechanisch



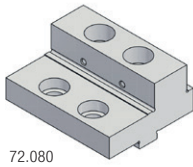
Trigo SCS 80-160 mechanisch

Spannkraft mechanisch	25 kN / 60 Nm
Spannschlittengesamthub A	36 mm
Spannwiederholgenauigkeit	± 0,01 mm
Gewicht	6,0 kg
Bestell-Nr.	SCS80-160M

Spannbackendetails siehe Rubrik 6

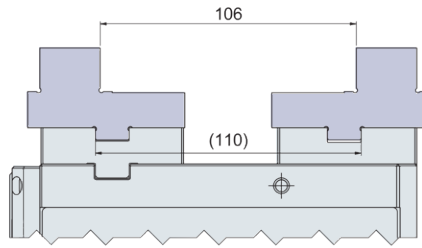
Zubehör siehe Rubrik 7

Feinstufenwendebacke

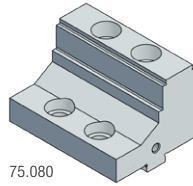
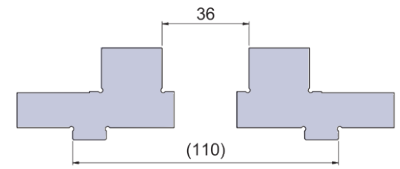


72.080

Spannbereich / Spannhub
71 - 106 mm / 35 mm

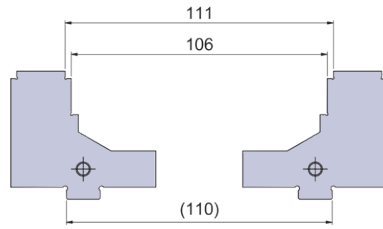


Spannbereich / Spannhub
11 - 36 mm / 25 mm

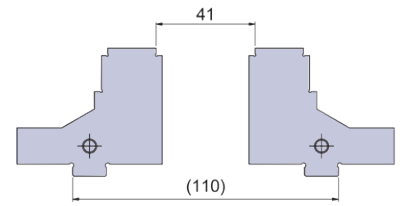


75.080

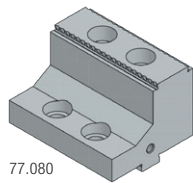
Spannbereich / Spannhub
76 - 111 mm / 35 mm
71 - 106 mm / 35 mm



Spannbereich / Spannhub
6 - 41 mm / 35 mm

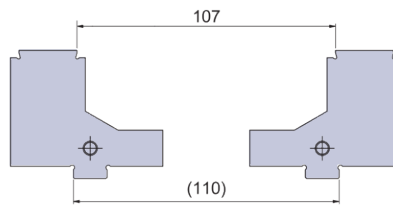


Spezial-Grip-
Wendebacken

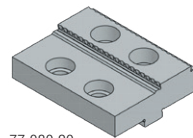
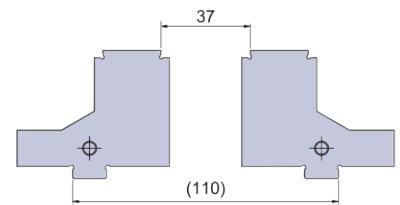


77.080

Spannbereich / Spannhub
72 - 107 mm / 35 mm

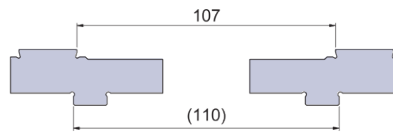


Spannbereich / Spannhub
8 - 37 mm / 29 mm

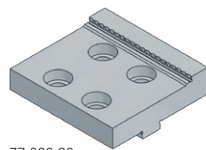
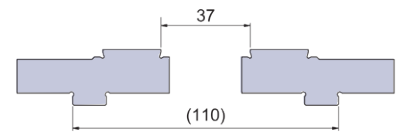


77.080.20

Spannbereich / Spannhub
72 - 107 mm / 35 mm

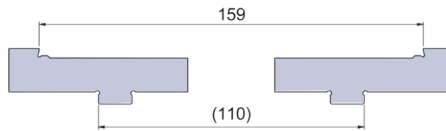


Spannbereich / Spannhub
8 - 37 mm / 29 mm

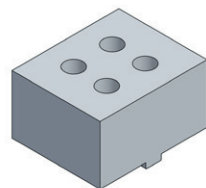


77.080.30

Spannbereich / Spannhub
124 - 159 mm / 35 mm

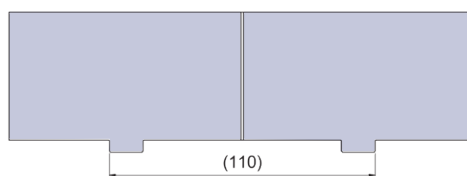


weiche
Wendebacken



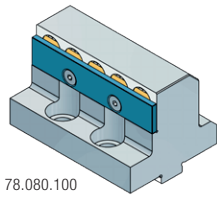
76.080ST
76.080AL

Spannbereich / Spannhub
0 - 35 mm / 35 mm

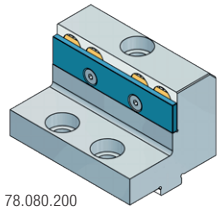
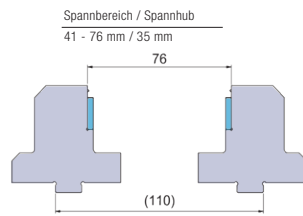


Spannbackendetails siehe Rubrik 6
Zubehör siehe Rubrik 7

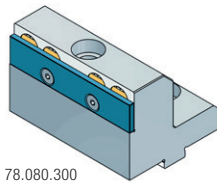
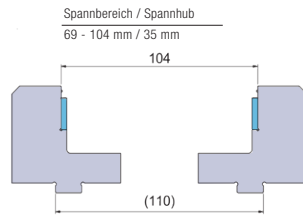
Spannbacken mit
einstellbarer Prägertiefe
& variabler Spannweite



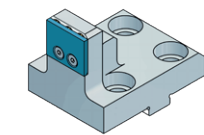
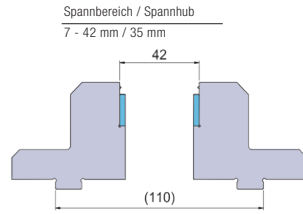
78.080.100



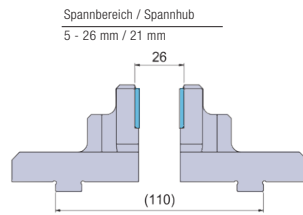
78.080.200



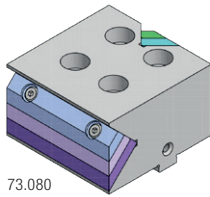
78.080.300



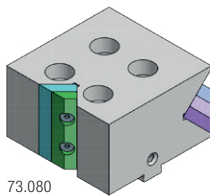
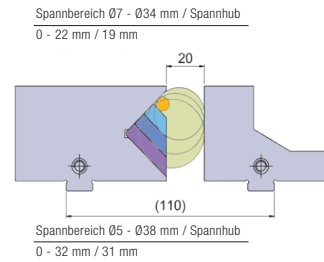
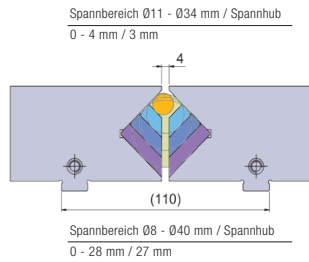
78.025.300



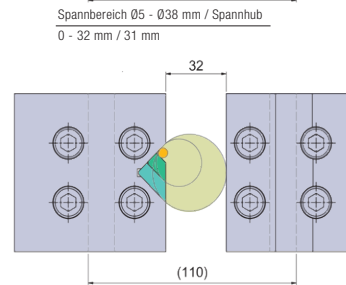
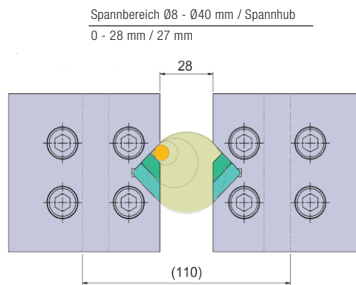
Prismenbacken



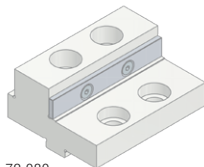
73.080



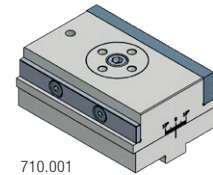
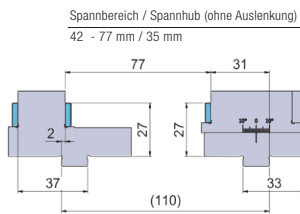
73.080



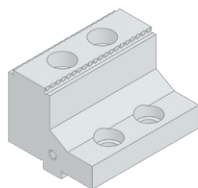
Pendelbacken



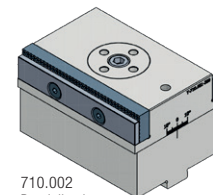
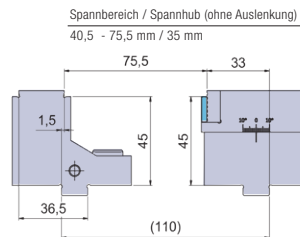
72.080
Festbacke zur Pendelbacke



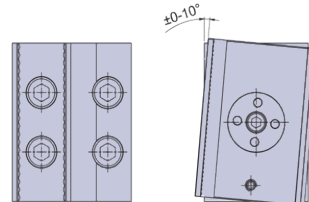
710.001
Pendelbacke

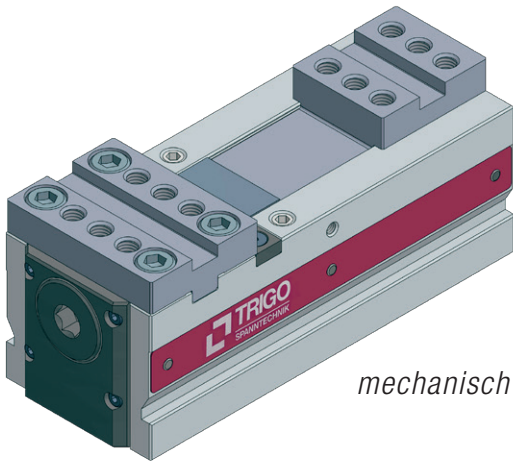


77.080
Festbacke zur Pendelbacke

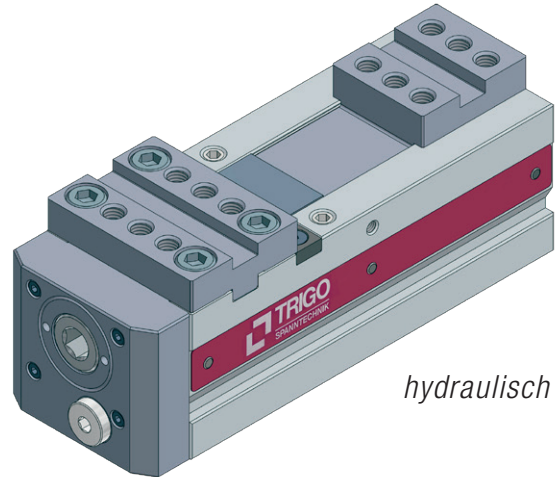


710.002
Pendelbacke

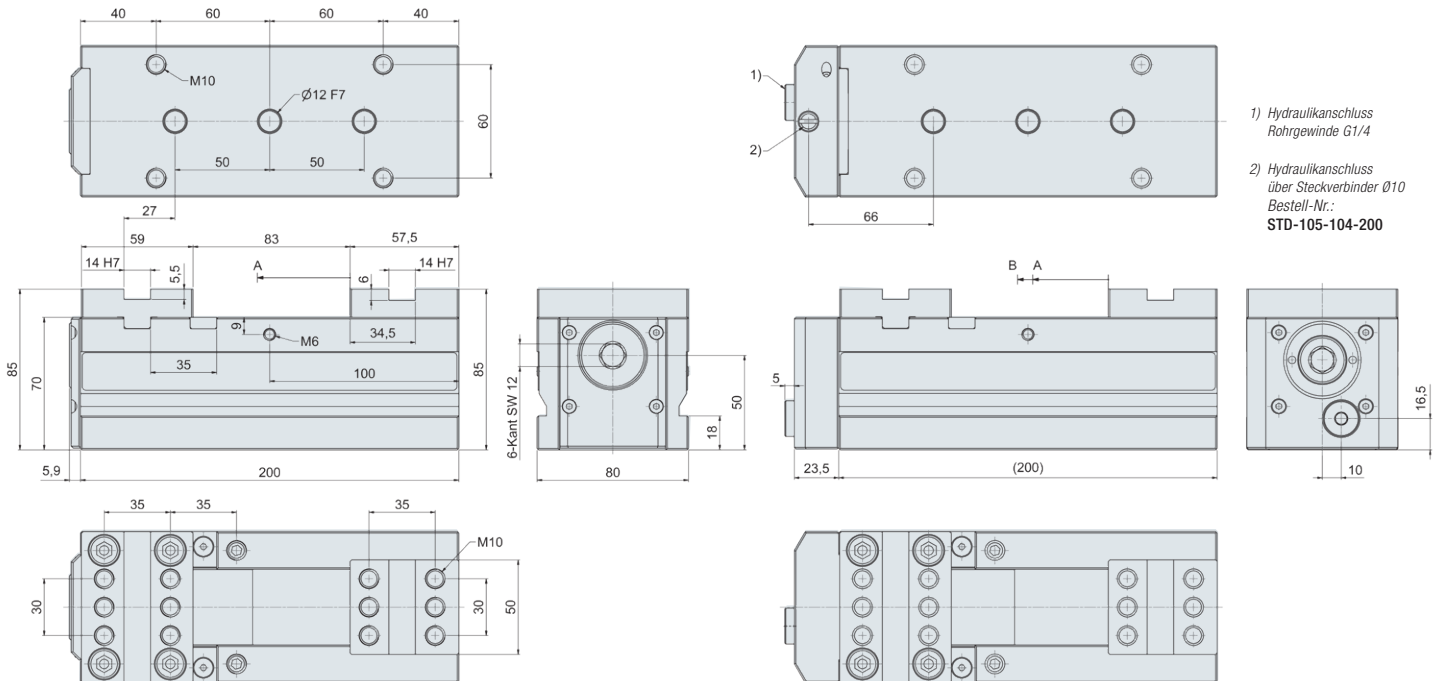




mechanisch



hydraulisch



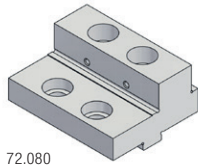
	<i>Trigo SCS 80-200 mechanisch</i>	<i>Trigo SCS 80-200 hydraulisch</i>
Spannkraft mechanisch	25 kN / 60 Nm	–
Spannkraft hydraulisch	–	21 kN / 300 bar *
Spannschlittengesamthub A	49 mm	45 mm
Spannhub hydraulisch B	–	4 mm
Spannwiederholgenauigkeit	± 0,01 mm	± 0,01 mm
Gewicht	8,1 kg	8,9 kg
Bestell-Nr.	SCS80-200M	SCS80-200H

* einfach wirkend

Spannbackendetails siehe Rubrik 6

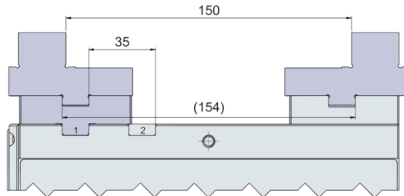
Zubehör siehe Rubrik 7

Feinstufenwendebacken

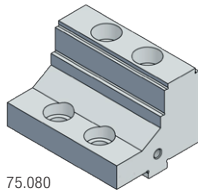
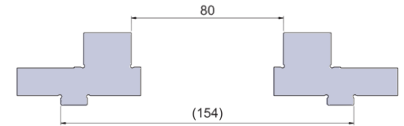


72.080

Spannbereich / Spannhub mechanisch (mm)		hydraulisch (mm)
1. Nut	101 - 150 / 49	105 - 150 / 45
2. Nut	71 - 115 / 44	71 - 115 / 44

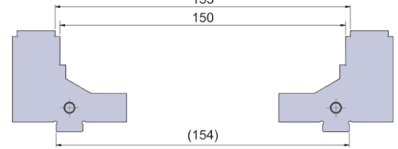


Spannbereich / Spannhub mechanisch (mm)		hydraulisch (mm)
1. Nut	31 - 80 / 49	35 - 80 / 45
2. Nut	11 - 45 / 34	11 - 45 / 34

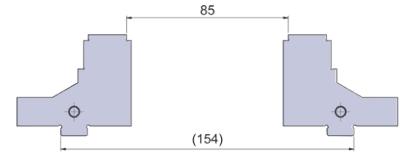


75.080

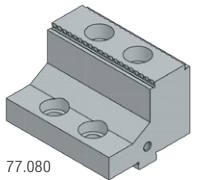
Spannbereich / Spannhub mechanisch (mm)		hydraulisch (mm)
1. Nut	106 - 155 / 49	110 - 155 / 45
2. Nut	76 - 120 / 44	76 - 120 / 44
+	101 - 150 / 49	105 - 150 / 45
2. Nut	71 - 115 / 44	76 - 115 / 44



Spannbereich / Spannhub mechanisch (mm)		hydraulisch (mm)
1. Nut	36 - 85 / 49	40 - 85 / 45
2. Nut	6 - 50 / 44	6 - 50 / 44



Spezial-Grip-
Wendebacken

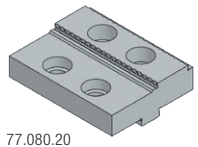
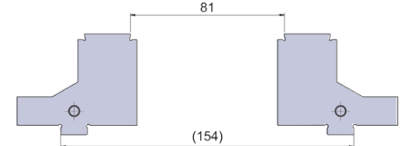


77.080

Spannbereich / Spannhub mechanisch (mm)		hydraulisch (mm)
1. Nut	102 - 151 / 49	106 - 151 / 45
2. Nut	72 - 116 / 44	72 - 116 / 44



Spannbereich / Spannhub mechanisch (mm)		hydraulisch (mm)
1. Nut	32 - 81 / 49	36 - 81 / 45
2. Nut	8 - 46 / 38	8 - 46 / 38

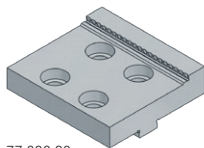
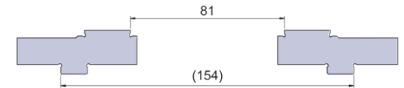


77.080.20

Spannbereich / Spannhub mechanisch (mm)		hydraulisch (mm)
1. Nut	102 - 151 / 49	106 - 151 / 45
2. Nut	72 - 116 / 44	72 - 116 / 44

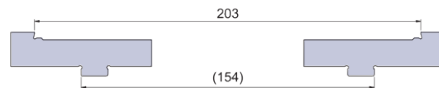


Spannbereich / Spannhub mechanisch (mm)		hydraulisch (mm)
1. Nut	32 - 81 / 49	36 - 81 / 45
2. Nut	8 - 46 / 38	8 - 46 / 38

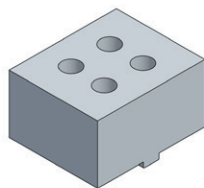


77.080.30

Spannbereich / Spannhub mechanisch (mm)		hydraulisch (mm)
1. Nut	154 - 203 / 49	158 - 203 / 45
2. Nut	124 - 168 / 44	124 - 168 / 44

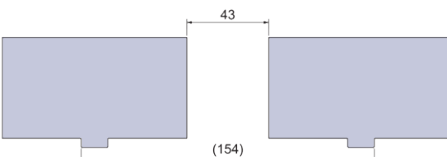


weiche
Wendebacken

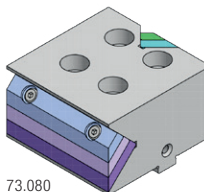


76.080ST
76.080AL

Spannbereich / Spannhub mechanisch (mm)		hydraulisch (mm)
1. Nut	0 - 43 / 43	0 - 43 / 43
2. Nut	0 - 8 / 8	0 - 8 / 8

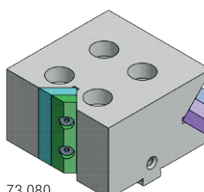
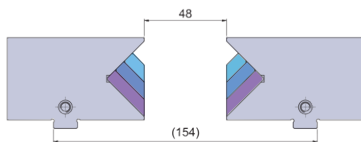


Prismenbacken



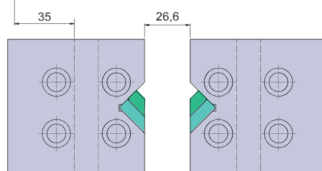
73.080

Spannbereich / Spannhub mechanisch: 07 - 060		hydraulisch: 07 - 060
1. Nut	0 - 48 / 48	3 - 48 / 45
2. Nut	0 - 13 / 13	0 - 13 / 13

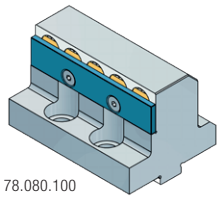


73.080

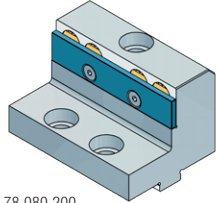
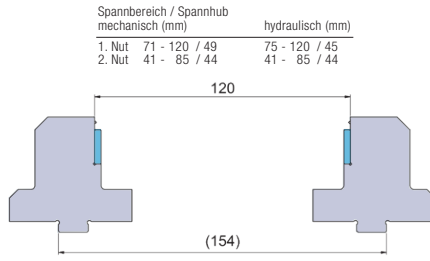
Spannbereich / Spannhub mechanisch: 05 - 040		hydraulisch: 05 - 040
1. Nut	entfällt	entfällt
2. Nut	0 - 26,6 / 26	0 - 26,6 / 26



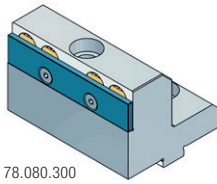
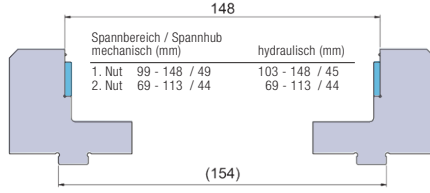
Spannbacken mit
einstellbarer Prägetiefe
& variabler Spannhöhe



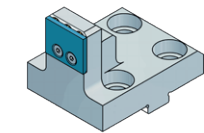
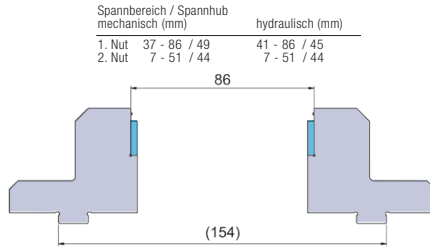
78.080.100



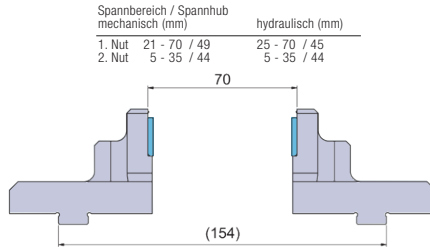
78.080.200



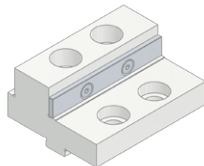
78.080.300



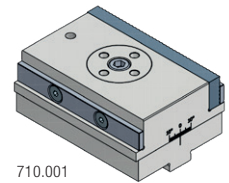
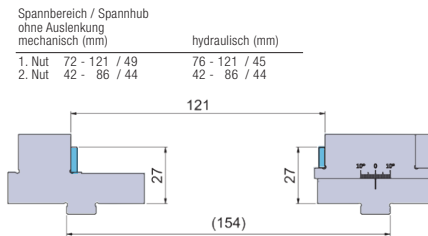
78.025.300



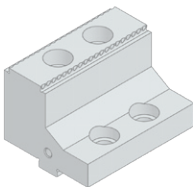
Pendelbacken



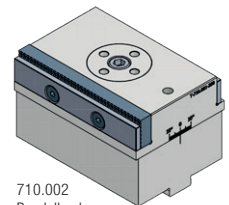
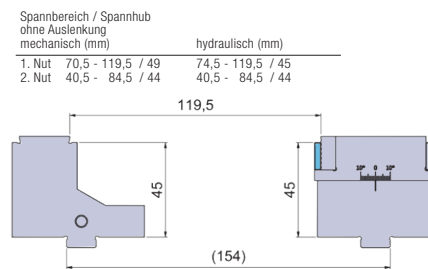
72.080
Festbacke zur Pendelbacke



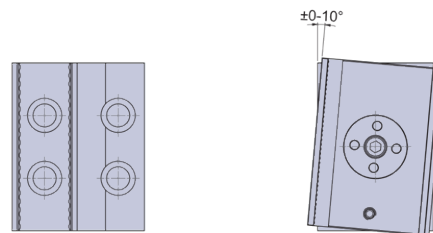
710.001
Pendelbacke



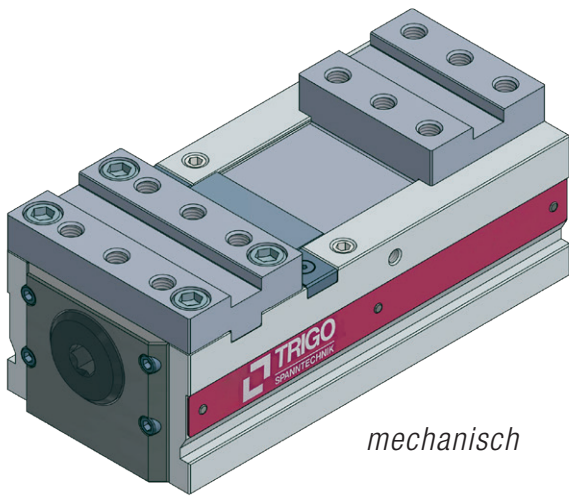
77.080
Festbacke zur Pendelbacke



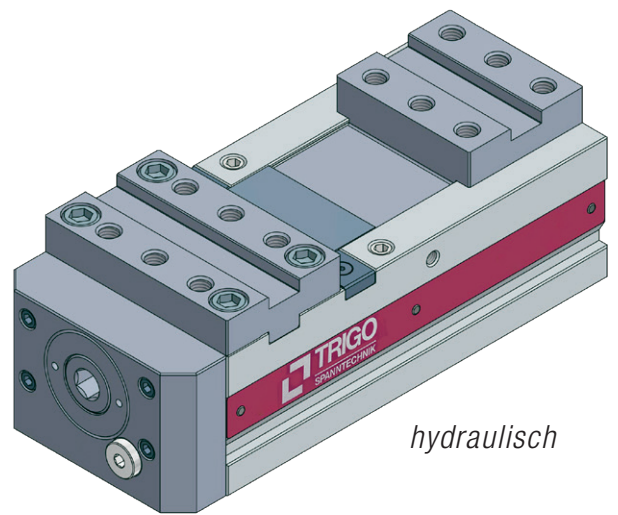
710.002
Pendelbacke



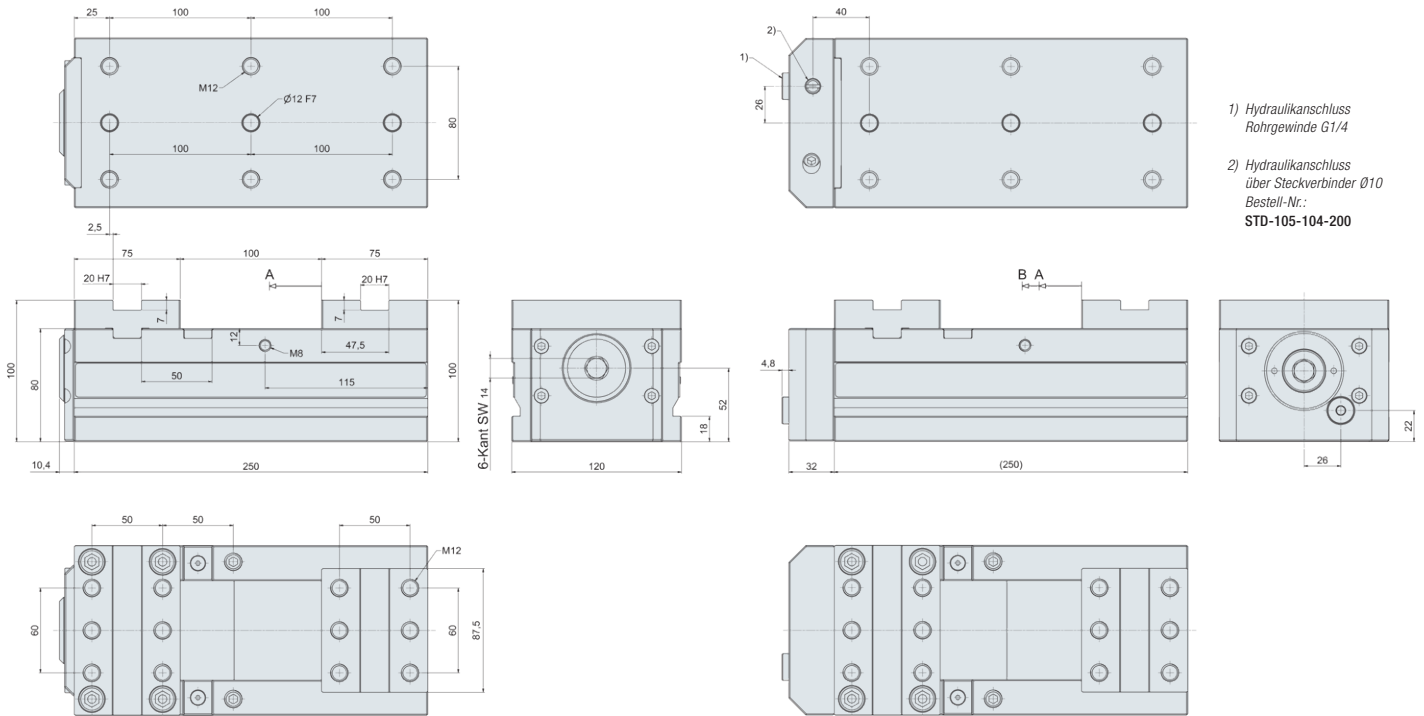
Spannbackendetails siehe Rubrik 6
Zubehör siehe Rubrik 7



mechanisch



hydraulisch



	Trigo SCS 120-250 mechanisch	Trigo SCS 120-250 hydraulisch
Spannkraft mechanisch	40 kN / 100 Nm	–
Spannkraft hydraulisch	–	37 kN / 300 bar **
Spannschlittengesamthub A	60 mm	49 mm
Spannhub hydraulisch B	–	4 mm
Spannwiederholgenauigkeit	± 0,01 mm	± 0,01 mm
Gewicht	15,4 kg	16 kg
Bestell-Nr.	SCS120-250M	SCS120-250H
Bestell-Nr.	SCS120-250M-EN *	SCS120-250H-EN *

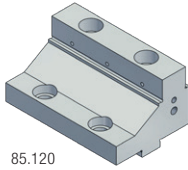
*mit Einzugsnippel für Schnellspannwechselblock

** einfach wirkend

Spannbackendetails siehe Rubrik 6
Zubehör siehe Rubrik 7

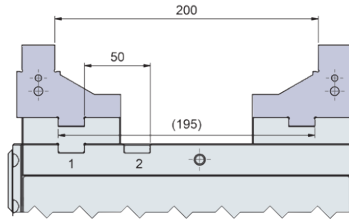
Spannbacken

Feinstufenwendebacke

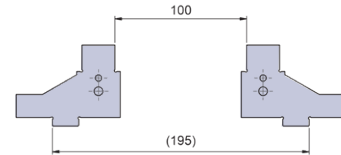


85.120

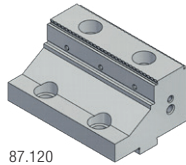
Spannbereich / Spannhub mechanisch (mm)		hydraulisch (mm)
1. Nut	140 - 200 / 60	150 - 200 / 50
2. Nut	101 - 150 / 49	101 - 150 / 49



Spannbereich / Spannhub mechanisch (in mm)		hydraulisch (in mm)
1. Nut	40 - 100 / 60	105 - 200 / 50
2. Nut	9 - 50 / 41	101 - 150 / 49

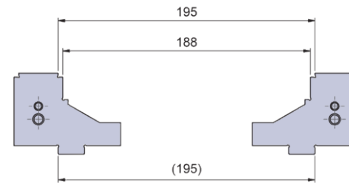


Spezial-Grip-Wendebacke

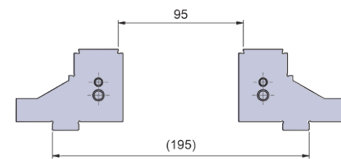


87.120

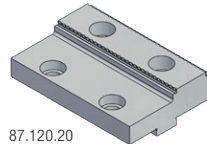
Spannbereich / Spannhub mechanisch (mm)		hydraulisch (mm)
1. Nut	135 - 195 / 60	145 - 195 / 50
2. Nut	96 - 145 / 49	96 - 145 / 49



Spannbereich / Spannhub mechanisch (mm)		hydraulisch (mm)
1. Nut	35 - 95 / 60	45 - 95 / 50
2. Nut	8 - 45 / 37	8 - 45 / 37

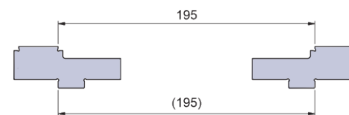


Spezial-Grip-Wendebacke
flache Ausführung

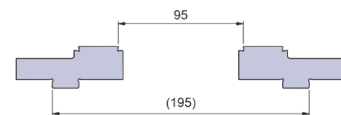


87.120.20

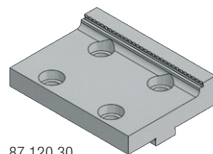
Spannbereich / Spannhub mechanisch (mm)		hydraulisch
1. Nut	135 - 195 / 60	145 - 195 / 50
2. Nut	96 - 145 / 49	96 - 145 / 49



Spannbereich / Spannhub mechanisch (mm)		hydraulisch (mm)
1. Nut	35 - 95 / 60	45 - 95 / 50
2. Nut	8 - 45 / 37	8 - 45 / 37

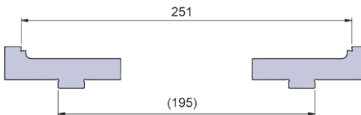


Spezial-Grip-Backe
flache Ausführung
erweiterter Spannbereich

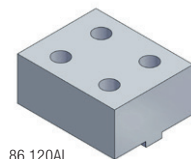


87.120.30

Spannbereich / Spannhub mechanisch (mm)		hydraulisch (mm)
1. Nut	191 - 251 / 60	202 - 251 / 50
2. Nut	152 - 201 / 49	152 - 201 / 49

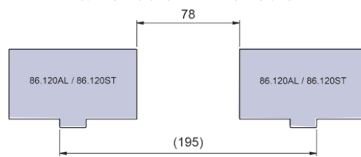


weiche Wendebacke

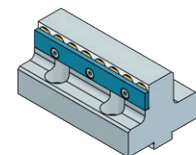


86.120AL
86.120ST

Spannbereich / Spannhub mechanisch (mm)		hydraulisch (mm)
1. Nut	18 - 78 / 60	28 - 78 / 50
2. Nut	0 - 28 / 28	0 - 28 / 28

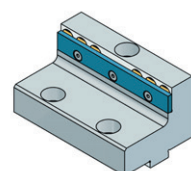
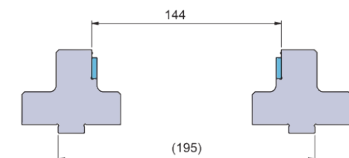


Spannbacken mit
einstellbarer Prägetiefe
& variabler Spannhöhe



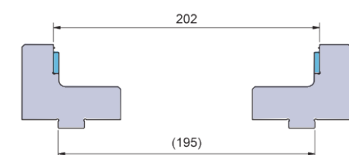
88.120.100

Spannbereich / Spannhub mechanisch (mm)		hydraulisch (mm)
1. Nut	84 - 144 / 60	94 - 144 / 50
2. Nut	45 - 94 / 49	45 - 94 / 49



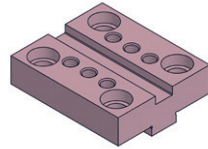
88.120.200

Spannbereich / Spannhub mechanisch (mm)		hydraulisch (mm)
1. Nut	142 - 202 / 60	152 - 202 / 50
2. Nut	103 - 152 / 49	103 - 152 / 49



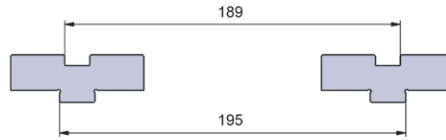
Adapterbacken

Mit diesen Adapterbacken ist es möglich, alle Spannbacken von Backentyp 80 mm auch bei Spannsystem 120 mm zu verwenden.

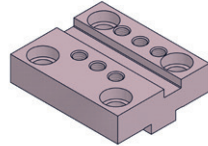


89.088.80.01

Spannbereich / Spannhub mechanisch (mm)		hydraulisch (mm)
1. Nut	129 - 189 / 60	139 - 189 / 50
2. Nut	90 - 139 / 49	90 - 139 / 49

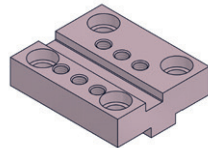
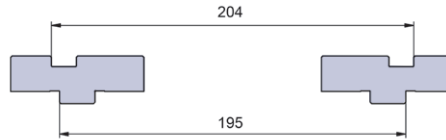


Bei Adapterbacke 89.088.80.02 besteht ferner die Möglichkeit, den Spannbereich zu erweitern bzw. zu verringern.



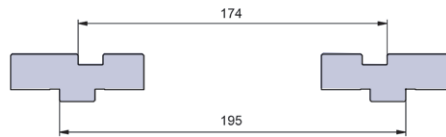
89.088.80.02

Spannbereich / Spannhub mechanisch (mm)		hydraulisch (mm)
1. Nut	144 - 204 / 60	154 - 204 / 50
2. Nut	105 - 154 / 49	105 - 154 / 49



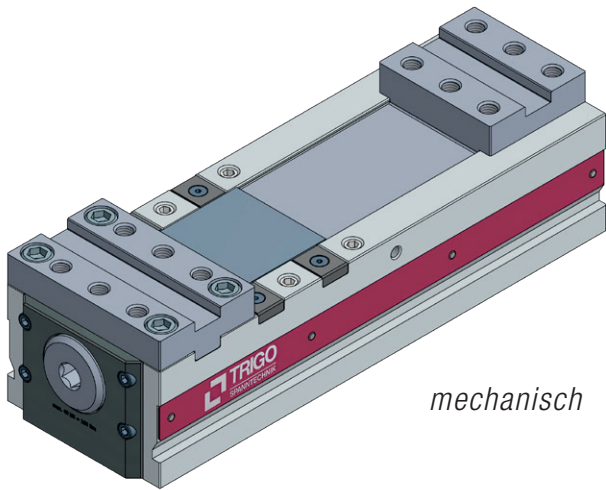
89.088.80.02

Spannbereich / Spannhub mechanisch (mm)		hydraulisch (mm)
1. Nut	114 - 174 / 60	124 - 174 / 50
2. Nut	75 - 124 / 49	75 - 124 / 49

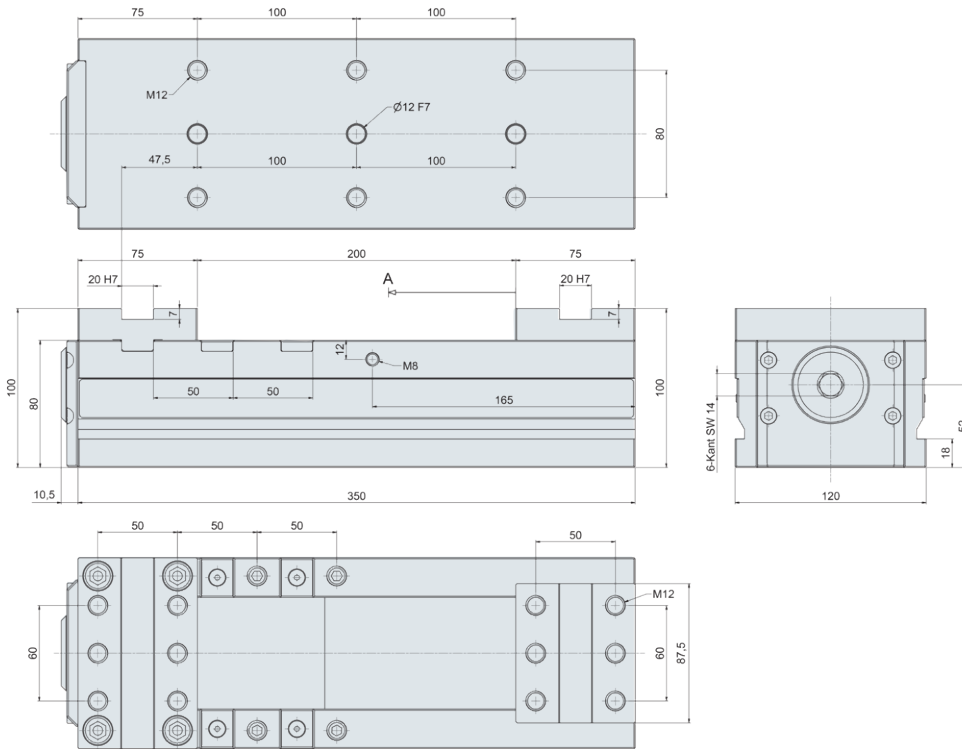


Spannbackendetails siehe Rubrik 6

Zubehör siehe Rubrik 7



mechanisch



Trigo SCS 120-350 mechanisch

Trigo SCS 120-350 hydraulisch

Spannkraft mechanisch	40 kN / 100 Nm	<i>auf Anfrage</i>
Spannkraft hydraulisch	–	
Spannschlittengesamthub A	117 mm	
Spannhub hydraulisch B	–	
Spannwiederholgenauigkeit	± 0,01 mm	
Gewicht	21,6 kg	
Bestell-Nr.	SCS120-350M	
Bestell-Nr.	SCS120-350M-EN *	

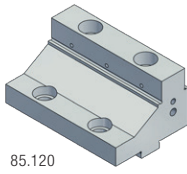
* mit Einzugsnippel für Schnellspannwechselblock

Spannbackendetails siehe Rubrik 6

Zubehör siehe Rubrik 7

Spannbacken

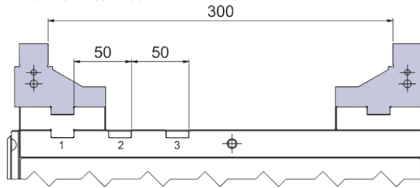
Feinstufenwendebacke



85.120

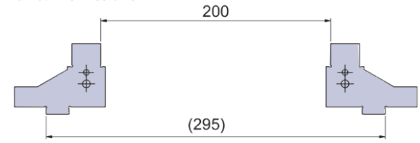
Spannbereich / Spannhub (mm)

- 1. Nut 184 - 300 / 116
- 2. Nut 134 - 250 / 116
- 3. Nut 101 - 200 / 99

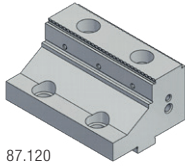


Spannbereich / Spannhub (mm)

- 1. Nut 84 - 200 / 116
- 2. Nut 34 - 150 / 116
- 3. Nut 9 - 100 / 91



Spezial-Grip-Wendebacke

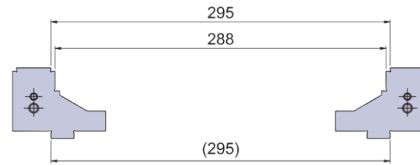


87.120

Spannbereich / Spannhub (mm)

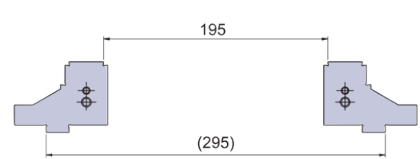
- 1. Nut 184 - 300 / 116
- 2. Nut 134 - 250 / 116
- 3. Nut 101 - 200 / 99

- + 1. Nut 172 - 288 / 116
- 2. Nut 122 - 238 / 116
- 3. Nut 89 - 188 / 99

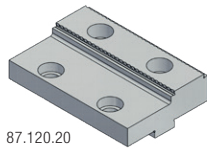


Spannbereich / Spannhub (mm)

- 1. Nut 79 - 195 / 116
- 2. Nut 29 - 145 / 116
- 3. Nut 8 - 95 / 87



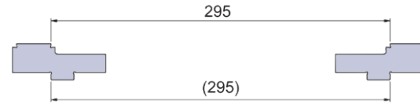
Spezial-Grip-Wendebacke flache Ausführung



87.120.20

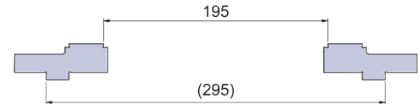
Spannbereich / Spannhub (mm)

- 1. Nut 179 - 295 / 116
- 2. Nut 129 - 245 / 116
- 3. Nut 96 - 195 / 99

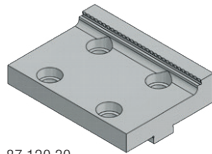


Spannbereich / Spannhub (mm)

- 1. Nut 79 - 195 / 116
- 2. Nut 29 - 145 / 116
- 3. Nut 8 - 95 / 87



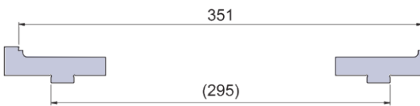
Spezial-Grip-Backe flache Ausführung erweiterter Spannbereich



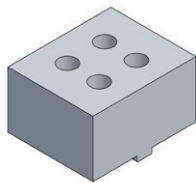
87.120.30

Spannbereich / Spannhub (mm)

- 1. Nut 235 - 351 / 116
- 2. Nut 185 - 301 / 116
- 3. Nut 152 - 251 / 99



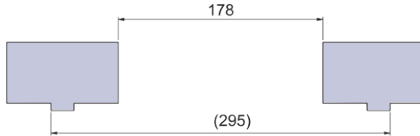
weiche Wendebacke



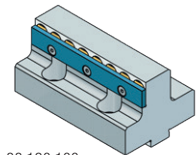
76.080ST
76.080AL

Spannbereich / Spannhub (mm)

- 1. Nut 62 - 178 / 116
- 2. Nut 12 - 128 / 116
- 3. Nut 0 - 78 / 78



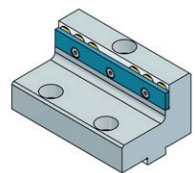
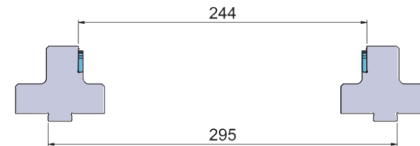
Spannbacken mit einstellbarer Prägetiefe & variabler Spannhöhe



88.120.100

Spannbereich / Spannhub (mm)

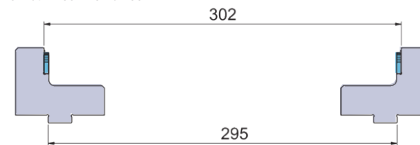
- 1. Nut 128 - 244 / 116
- 2. Nut 78 - 194 / 116
- 3. Nut 45 - 144 / 99



88.120.200

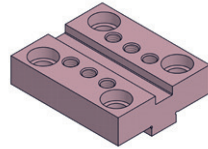
Spannbereich / Spannhub (mm)

- 1. Nut 186 - 302 / 116
- 2. Nut 136 - 252 / 116
- 3. Nut 103 - 202 / 99

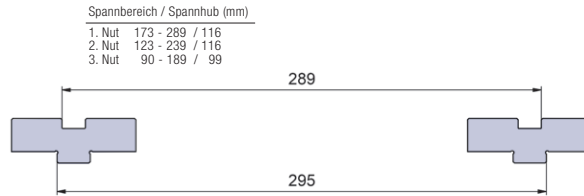


Adapterbacken

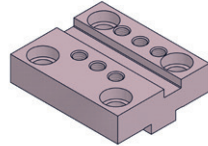
Mit diesen Adapterbacken ist es möglich, alle Spannbacken von Backentyp 80 mm auch bei Spannsystem 120 mm zu verwenden.



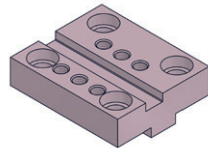
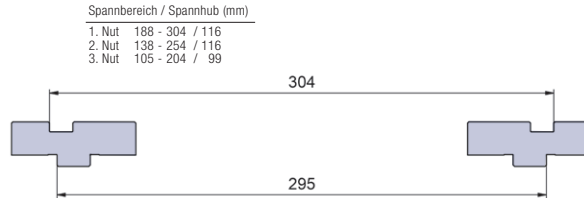
89.088.80.01



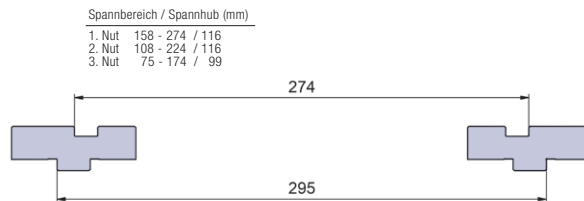
Bei Adapterbacke 89.088.80.02 besteht ferner die Möglichkeit, den Spannbereich zu erweitern bzw. zu verringern.



89.088.80.02



89.088.80.02



Spannbackendetails siehe Rubrik 6

Zubehör siehe Rubrik 7